

**WÓZKI PODNOŚNIKOWE WIDŁOWE HYUNDAI Z NAPĘDEM ELEKTRYCZNYM AKUMULATOROWYM**

**HBF 20/25/30/32 -7**

• Model	: HBF20-7 / HBF25-7 / HBF30-7 / HBF32-7
• Udźwig, kg	: 2000 / 2500 / 3000 / 3200
• Prędkość jazdy (bez ładunku), km/h	: 15,8 / 15,3 / 15,2 / 14,9
• Standardowa wysokość podnoszenia, mm	: 3300 / 3300 / 3300 / 3200



■ Na zdjęciu może być przedstawione wyposażenie dodatkowe.

## HBF — nowa seria 7

### Seria HBF-7

Wózki Podnośnikowe z serii HBF-7, zbudowane na wytrzymałej ramie, zapewniają doskonałą stabilność i płynną jazdę — to naprawdę solidni „pracownicy”.

Począwszy od załadunku i wyładunku ciężarówek po pracę na placu przy zakładach produkcyjnych, niezależnie od wymagań, zawsze można liczyć na wózek podnośnikowy z serii HBF-7, który wyniesie Twoją firmę na wyżyny.



**HBF 20/25/30/32**

**-7**



■ Na zdjęciu może być przedstawione wyposażenie dodatkowe.

## Większa moc i optymalna wydajność

Płynnie pracujące, wydajne i ergonomiczne wózki podnośnikowe z serii HBF20/25/30/32-7 zostały wyprodukowane z myślą o potrzebach Twojej firmy.

■ Na zdjęciu może być przedstawione wyposażenie dodatkowe.



### Wysokiej jakości silnik trakcyjny i oś napędowa

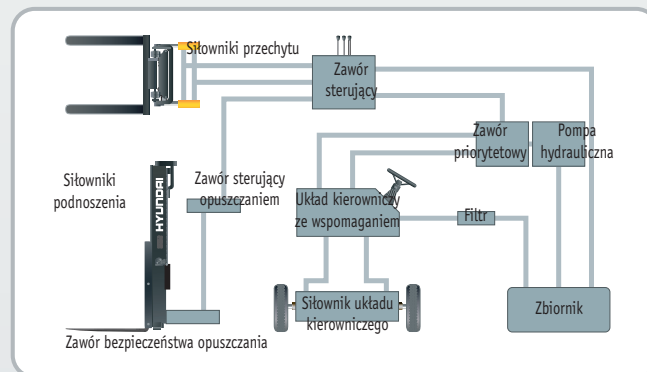
Wysokiej jakości silnik Prestolite zasilany prądem stałym zapewnia pełną niezawodność. Zoptymalizowana konstrukcja silnika sprawia, że poziom hałasu jest niski. Czujnik temperatury zapobiega przegrzaniu i zapewnia długą żywotność silnika.





### Elementy bezpieczeństwa podnośnika

Podczas opuszczania widel podnośnika zawór sterujący opuszczaniem reguluje prędkość ruchu. Zawór bezpieczeństwa opuszczania zapobiega upadkowi widel w przypadku nagłego uszkodzenia przewodu układu hydraulicznego.



### Najnowocześniejszy układ hydrauliczny

Najnowszy układ hydrauliczny o dużej wydajności szybko reaguje w czasie pracy, a cichy zawór regulacyjny zwiększa zarówno wydajność, jak i trwałość.

### Układ zapobiegający staczaniu, większa prędkość jazdy i zdolność pokonywania wzniesień

Układ zapobiegający staczaniu firmy SEVCON zapewnia bezpieczeństwo pracy na pochyłym terenie oraz wyjątkowe możliwości ruszania na zboczach. Dzięki wysokowydajnemu silnikowi trakcyjnemu o dużej mocy uzyskano większe przyspieszenie, lepszą zdolność pokonywania wzniesień oraz większą prędkość jazdy na nierównym lub pochyłym terenie.

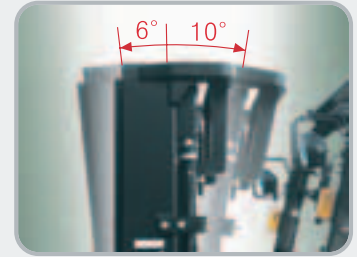


### Prędkość jazdy (MAKS.)

Model	km/h
HBF20-7	15,8
HBF25-7	15,3
HBF30-7	15,2
HBF32-7	14,9

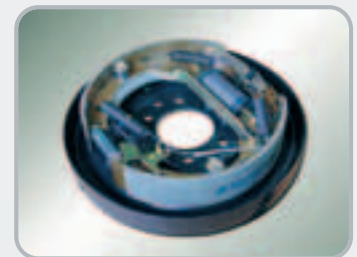
### Zdolność pokonywania wzniesień (MAKS.)

Model	%(stopni)
HBF20-7	26,2 (14,7)
HBF25-7	23,0 (12,9)
HBF30-7	18,5 (10,5)
HBF32-7	17,8 (10,1)



### Większy kąt przechytu masztu

Wykorzystując możliwość przechytu masztu pod kątem 6 stopni do przodu i 10 stopni do tyłu, operator może szybko i bezpiecznie wykonać prace załadunkowe i rozładunkowe.



### Płynne i niezawodne hamulce

Zaadaptowanie hamulców bębnowych typu DUO-SERVO poprawiło skuteczność hamowania. Funkcja samoregulacji zapewnia prawidłowe ustawienie hamulców pozwalające na wyrównanie zużycia okładzin.



### Płynne kierowanie

Zamontowanie przyłącza na przewodzie układu kierowniczego umożliwia pomiar i regulację ciśnienia w układzie.



### Boczne łożysko wałeczkowe

Boczne łożysko wałeczkowe zapobiega drganiom i minimalizuje szczeliny w maszcie.



### Regulowana kierownica

Kierownicę można regulować za pomocą dźwigni po prawej stronie, ustawiając ją w położeniu najbardziej wygodnym do pracy.



### Łatwe operowanie dźwikiem zmiany kierunku jazdy

Przełącznik zmiany kierunku przód/tył może być obsługiwany jednym palcem, dzięki czemu ręka operatora pozostaje na kierownicy.



### Przełącznik wielofunkcyjny

Zintegrowana dźwignia z przełącznikiem wielofunkcyjnym pozwala kierowcy w wygodny sposób obsługiwać światła i klakson.



### Natychmiastowa reakcja na ruchy dźwigni

Precyzyjne, bezpieczne i wydajne sterowanie możliwe jest przy minimalnym wysiłku operatora.



### Bezpieczna obsługa dzięki doskonałej widoczności

Szersze pole widzenia zwiększa bezpieczeństwo i dokładność pracy operatora.



### Wygodna praca przez cały dzień

Zaprojektowana zgodnie z zasadami ergonomii kabina operatora umożliwia kierowcy wybór najwygodniejszej pozycji pracy, dzięki czemu wzrasta jego produktywność.



### Optymalne położenie pedału i mata antypoślizgowa

Pedały przyspieszenia, hamulca i pętzenia zostały optymalnie rozmieszczone z uwzględnieniem zasad ergonomii.

### Łatwo regulowane siedzenie pneumatyczne

Atrakcyjne wizualnie i regulowane siedzenie, zaprojektowane zgodnie z zasadami ergonomii, zapewnia większy komfort, bezpieczeństwo i trwałość.

- Opcje: Pas bezpieczeństwa, podłokietnik, pas biodrowy



## Wygodna obsługa

Konstrukcja opracowana w oparciu o zasady ergonomii zmniejsza zmęczenie i zwiększa wydajność operatora.

■ Na zdjęciu może być przedstawione wyposażenie dodatkowe.



### Wyświetlacz LCD z autodiagnostyką

Wyświetlacz LCD wyposażony jest w podświetlenie, dzięki czemu jest czytelny w każdych warunkach.

Na wyświetlaczu prezentowane są informacje o błędach podczas pracy, usterkach systemu, poziomie naładowania akumulatora, licznik godzin i wiele innych funkcji.

### Konsola i uchwyt na kubek

Dla wygody operatora w przestrzeni roboczej umieszczono dodatkowe schowki.

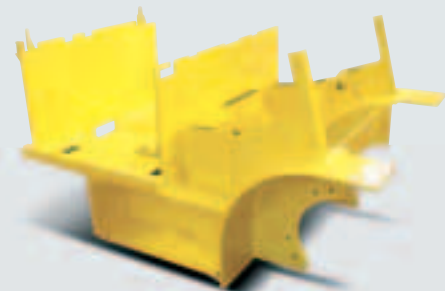


## Wysoka trwałość i prosty układ

Idealny układ podzespołów zapewnia łatwy dostęp i wygodę podczas wykonywania czynności konserwacyjnych.



■ Na zdjęciu może być przedstawione wyposażenie dodatkowe.



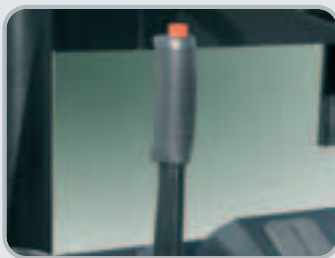
### Pojedyncza rama do pracy przy dużym obciążeniu

Pojedyncza rama do pracy przy dużym obciążeniu, zaprojektowana w oparciu o dokładną analizę wytrzymałościową, zapewnia trwałość i bezpieczeństwo.



### Mocna osłona górna

Górna osłona zabezpieczająca spełnia wymogi norm EWG i ANSI i chroni operatora podczas wykonywania niebezpiecznych prac.



### Hamulec postojowy

Załączenie zapadkowego hamulca postojowego wymaga użycia mniejszej siły.



### Duży stopień i uchwyt

Szeroki, „otwarty” stopień i duży uchwyt umożliwiają wygodne i bezpieczne wsiadanie i wysiadanie z wózka.



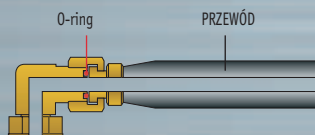
### Tyłna lampa bezpieczeństwa

Tyłne światła zespolone, składające się z kierunkowskazów, świateł wstecznych, światła tylnego i świateł hamowania umieszczone wysoko poprawiają widoczność i zwiększają bezpieczeństwo.



### Łatwy do zaczeplenia sworzni holowniczy

Zastosowanie sworzni holowniczego ułatwia zaczeplenie haka.



### Uszczelnienie O-ringiem ORFS (ang. O-Ring Face Seal)

Przewody elastyczne typu ORFS zapobiegają wyciekom oleju hydraulicznego.

### Nowoczesny kontroler SEVCON

Wydajny, niemal bezzakłóceńowy kontroler SEVCON, 16 MHz (wysoka częstotliwość) zapewnia płynną pracę i zabezpieczenie nisko- i wysokonapięciowe, ochronę przed przegrzaniem i rejestrację usterek.

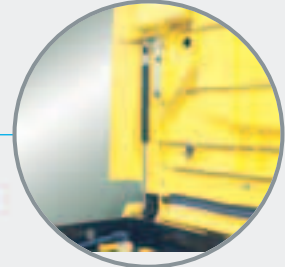


## Łatwa konserwacja i obsługa serwisowa

Wymiana akumulatora jest bardzo łatwa dzięki wysuwanemu przedziałowi i osłonie górnej ze szczelinami. Otwieranie i zamykanie pokrywy akumulatora ułatwia siłownik wspomagany przez sprężynę gazową.



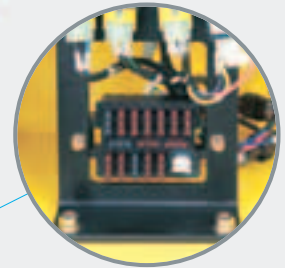
Dźwignia odłączania akumulatora



Pokrywa akumulatora ze sprężyną gazową



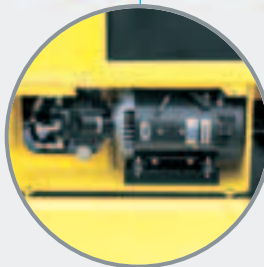
Łatwe sprawdzanie poziomu płynu hamulcowego



Skrzynka bezpieczników o kompaktowej budowie zapewnia łatwe przeprowadzanie przeglądów



Łatwa wymiana akumulatora



Cicha i trwała pompa hydrauliczna i silnik



Niezawodny kontroler typu MOSFET

■ Na zdjęciu może być przedstawione wyposażenie dodatkowe.



Reflektory zapewniające dobrą widoczność i tylne oświetlenie robocze



Przetwornica DC-DC

Przetwornica DC-DC, spełniająca wymogi UL i CE, jest zabezpieczona przed zwarciami w obwodzie, przeciążeniem i zamianie biegunów.

# HBF — nowa seria 7

## Dane techniczne masztu (HBF 20/25-7)

Typ masztu	Maksymalna wysokość podnoszenia wideł mm (cale)		Wysokość całkowita (opuszczony) mm (cale)		Wysokość swobodnego podnoszenia mm (cale)				Kąt pochylania do przodu (stopnie)		Kąt pochylania do tyłu (stopnie)		Ciężar wózka (bez obciąż.), kg (funty)		Udźwig przy 500 mm LC (24 cale LC) kg (funty)			
	HBF20-7	HBF25-7	HBF20-7	HBF25-7	Bez kwatry ochwonnej		Ze kwatą ochwonną		HBF20-7	HBF25-7	HBF20-7	HBF25-7	HBF20-7	HBF25-7	HBF20-7	HBF25-7	HBF20-7	HBF25-7
					HBF20-7	HBF25-7	HBF20-7	HBF25-7										
2 stopniowe ograniczone swobodne podnoszenie	V300	3000(118,1)	3000(118,1)	2025(79,7)	2025(79,7)	155(6,1)	155(6,1)	155(6,1)	155(6,1)	6	6	10	10	3946(8699)	4274(9422)	2000(4000)	2500(5000)	
	* V330	3300(129,9)	3300(129,9)	2175(85,6)	2175(85,6)	155(6,1)	155(6,1)	155(6,1)	155(6,1)	6	6	10	10	3965(8741)	4293(9464)	2000(4000)	2500(5000)	
	V350	3500(137,5)	3500(137,5)	2275(89,6)	2275(89,6)	155(6,1)	155(6,1)	155(6,1)	155(6,1)	6	6	10	10	4013(8847)	4346(9581)	2000(4000)	2460(4950)	
	V370	3700(145,7)	3700(145,7)	2425(95,5)	2425(95,5)	155(6,1)	155(6,1)	155(6,1)	155(6,1)	6	6	10	10	4034(8893)	4367(9627)	2000(4000)	2420(4900)	
	V400	4000(157,4)	4000(157,4)	2575(101,4)	2575(101,4)	155(6,1)	155(6,1)	155(6,1)	155(6,1)	6	6	10	10	4055(8940)	4388(9674)	2000(4000)	2350(4800)	
	V430	4300(169,3)	4300(169,3)	2725(107,3)	2725(107,3)	155(6,1)	155(6,1)	155(6,1)	155(6,1)	6	6	6	6	4103(9045)	4436(9780)	1975(4000)	2300(4600)	
	V450	4500(177,2)	4500(177,2)	2875(113,2)	2875(113,2)	155(6,1)	155(6,1)	155(6,1)	155(6,1)	6	6	6	6	4138(9123)	4471(9857)	1925(3900)	2260(4500)	
	V470	4700(185,0)	4700(185,0)	2975(117,1)	2975(117,1)	155(6,1)	155(6,1)	155(6,1)	155(6,1)	6	6	6	6	4148(9145)	4481(9879)	1900(3800)	2200(4400)	
	V500	5000(196,9)	5000(196,9)	3125(123,0)	3125(123,0)	155(6,1)	155(6,1)	155(6,1)	155(6,1)	6	6	6	6	4170(9193)	4503(9927)	1850(3750)	2150(4300)	
2 stopniowe w pełni swobodne podnoszenie	VF300	3000(118,1)	3000(118,1)	2025(79,7)	2025(79,7)	1377(54,2)	1377(54,2)	845(33,3)	845(33,3)	6	6	6	6	4030(8884)	4363(9619)	2000(4000)	2500(5000)	
	VF330	3300(129,9)	3300(129,9)	2175(85,6)	2175(85,6)	1527(60,1)	1527(60,1)	994(39,2)	994(39,2)	6	6	6	6	4063(8957)	4396(9691)	2000(4000)	2500(5000)	
3 stopniowe w pełni swobodne podnoszenie	TF370	3700(145,7)	3700(145,7)	1825(71,9)	1825(71,9)	1177(46,3)	1177(46,3)	645(25,4)	645(25,4)	6	6	6	6	4109(9059)	4442(9793)	2000(4000)	2350(4700)	
	TF400	4000(157,4)	4000(157,4)	1925(75,8)	1925(75,8)	1277(50,3)	1277(50,3)	745(29,3)	745(29,3)	6	6	6	6	4132(9109)	4465(9843)	1950(4000)	2270(4600)	
	TF430	4300(169,3)	4300(169,3)	2025(79,7)	2025(79,7)	1377(54,2)	1377(54,2)	845(33,3)	845(33,3)	6	6	6	6	4151(9151)	4484(9885)	1900(3850)	2250(4500)	
	TF450	4500(177,2)	4500(177,2)	2125(83,7)	2125(83,7)	1477(58,1)	1477(58,1)	945(37,2)	945(37,2)	6	6	6	6	4170(9193)	4503(9927)	1875(3800)	2200(4400)	
	TF470	4700(185,0)	4700(185,0)	2175(85,6)	2175(85,6)	1527(60,1)	1527(60,1)	995(39,2)	995(39,2)	6	6	6	6	4191(9239)	4524(9974)	1850(3750)	2150(4300)	
	TF500	5000(196,9)	5000(196,9)	2275(89,6)	2275(89,6)	1627(64,1)	1627(64,1)	1095(43,1)	1095(43,1)	6	6	6	6	4214(9290)	4547(10024)	1800(3650)	2100(4200)	
	TF550	5500(216,5)	5500(216,5)	2475(97,4)	2475(97,4)	1827(71,9)	1827(71,9)	1295(51,0)	1295(51,0)	6	6	6	6	4252(9374)	4585(10108)	1720(3500)	1850(3950)	
	TF600	6000(236,2)	6000(236,2)	2675(105,3)	2675(105,3)	2027(79,8)	2027(79,8)	1495(58,9)	1495(58,9)	6	6	6	6	4317(9517)	4650(10251)	1270(2650)	1250(2650)	
	TF650	6500(255,9)	6500(255,9)	2875(113,2)	2875(113,2)	2227(87,7)	2227(87,7)	1695(66,7)	1695(66,7)	3	3	3	3	4356(9603)	4689(10337)	950(1950)	1200(2550)	
	TF700	7000(275,6)	7000(275,6)	3075(121,1)	3075(121,1)	2427(95,6)	2427(95,6)	1895(74,6)	1895(74,6)	3	3	3	3	4393(9685)	4726(10419)	700(1400)	1120(2400)	

\* Standardowe

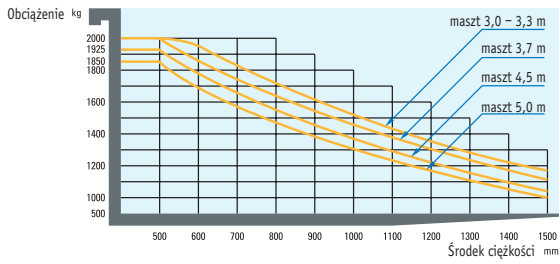
## Dane techniczne masztu (HBF 30/32-7)

Typ masztu	Maksymalna wysokość podnoszenia wideł mm (cale)		Wysokość całkowita (opuszczony) mm (cale)		Wysokość swobodnego podnoszenia mm (cale)				Kąt pochylania do przodu (stopnie)		Kąt pochylania do tyłu (stopnie)		Ciężar wózka (bez obciąż.), kg (funty)		Udźwig przy 500 mm LC (24 cale LC) kg (funty)			
	HBF30-7	HBF32-7	HBF30-7	HBF32-7	Bez kwatry ochwonnej		Ze kwatą ochwonną		HBF30-7	HBF32-7	HBF30-7	HBF32-7	HBF30-7	HBF32-7	HBF30-7	HBF32-7	HBF30-7	HBF32-7
					HBF30-7	HBF32-7	HBF30-7	HBF32-7										
2 stopniowe ograniczone swobodne podnoszenie	V290		2900(114,2)		2040(80,3)		155(6,1)		155(6,1)		6		10		4788(10556)		3200(6500)	
	V300	3000(118,1)		2040(80,3)		155(6,1)		155(6,1)		6		10		4693(10346)		3000(6000)		
	* V320		3200(126,0)		2190(86,2)		155(6,1)		155(6,1)		6		10		4810(10604)		3200(6500)	
	* V330	3300(129,9)		2190(86,2)		155(6,1)		155(6,1)		6		10		4715(10395)		3000(6000)		
	V340		3400(133,9)		2290(90,2)		155(6,1)		155(6,1)		6		10		4834(10657)		3200(6500)	
	V350	3500(137,8)		2290(90,2)		155(6,1)		155(6,1)		6		10		4739(10448)		3000(6000)		
	V370	3700(145,7)	3700(145,7)	2440(96,1)	2440(96,1)	155(6,1)	155(6,1)	155(6,1)	155(6,1)	6	6	10	10	4762(10498)	4857(10708)	3000(6000)	3120(6400)	
	V400	4000(157,4)	4000(157,5)	2590(102,0)	2590(102,0)	155(6,1)	155(6,1)	155(6,1)	155(6,1)	6	6	10	10	4783(10545)	4878(10754)	2950(5950)	3050(6300)	
	V430	4300(169,3)	4300(169,3)	2740(107,9)	2740(107,9)	155(6,1)	155(6,1)	155(6,1)	155(6,1)	6	6	6	6	4832(10653)	4927(10862)	2850(5750)	2980(6100)	
	V450	4500(177,2)	4500(177,2)	2890(113,8)	2890(113,8)	155(6,1)	155(6,1)	155(6,1)	155(6,1)	6	6	6	6	4869(10734)	4964(10944)	2800(5650)	2900(5900)	
2 stopniowe w pełni swobodne podnoszenie	V470	4700(185,0)	4700(185,0)	2990(117,7)	2990(117,7)	155(6,1)	155(6,1)	155(6,1)	155(6,1)	6	6	6	6	4879(10756)	4974(10966)	2770(5600)	2850(5850)	
	V500	5000(196,9)	5000(196,9)	3140(123,6)	3140(123,6)	155(6,1)	155(6,1)	155(6,1)	155(6,1)	6	6	6	6	4901(10805)	4996(11014)	2700(5450)	2800(5800)	
	VF295		2950(116,1)		2040(80,3)		1314(51,7)		860(33,9)		6		6		4839(10668)		3200(6500)	
	VF300	3000(118,1)		2040(80,3)		1314(51,7)		860(33,9)		6		6		4744(10459)		3000(6000)		
3 stopniowe w pełni swobodne podnoszenie	VF325		3250(128,0)		2190(86,2)		1464(57,6)		1010(39,8)		6		6		4872(10741)		3200(6500)	
	VF330	3300(129,9)		2190(86,2)		1464(57,6)		1010(39,8)		6		6		4777(10531)		3000(6000)		
	TF370	3700(145,7)	3700(145,7)	1840(72,4)	1840(72,4)	1114(43,9)	1114(43,9)	660(26,0)	660(26,0)	6	6	6	6	4850(10692)	4945(10902)	2920(5900)	3050(6200)	
	TF400	4000(157,4)	4000(157,4)	1940(76,4)	1940(76,4)	1214(47,8)	1214(47,8)	760(29,9)	760(29,9)	6	6	6	6	4873(10743)	4968(10952)	2850(5800)	2980(6100)	
	TF430	4300(169,3)	4300(169,3)	2040(80,3)	2040(80,3)	1314(51,7)	1314(51,7)	860(33,9)	860(33,9)	6	6	6	6	4890(10780)	4985(10990)	2780(5600)	2900(5900)	
	TF450	4500(177,2)	4500(177,2)	2140(84,3)	2140(84,3)	1414(55,7)	1414(55,7)	960(37,8)	960(37,8)	6	6	6	6	4906(10816)	5001(11025)	2730(5500)	2850(5800)	
	TF470	4700(185,0)	4700(185,0)	2190(86,2)	2190(86,2)	1464(57,6)	1464(57,6)	1010(39,8)	1010(39,8)	6	6	6	6	4926(10860)	5021(11069)	2650(5300)	2770(5750)	
	TF500	5000(196,9)	5000(196,9)	2290(90,2)	2290(90,2)	1564(61,6)	1564(61,6)	1110(43,7)	1110(43,7)	6	6	6	6	4948(10908)	5043(11118)	2350(4900)	2470(5150)	
	TF550	5500(216,5)	5500(216,5)	2490(98,0)	2490(98,0)	1764(69,4)	1764(69,4)	1310(51,6)	1310(51,6)	6	6	6	6	4986(10992)	5081(11201)	2150(4400)	2280(4800)	
	TF600	6000(236,2)	6000(236,2)	2690(105,9)	2690(105,9)	1964(77,3)	1964(77,3)	1510(59,4)	1510(59,4)	6	6	6	6	5050(11133)	5145(11343)	1850(3900)	1980(4150)	
TF650	6500(255,9)	6500(255,9)	2890(113,8)	2890(113,8)	2164(85,2)	2164(85,2)	1710(67,3)	1710(67,3)	3	3	3	3	5088(11217)	5183(11426)	1550(3200)	1600(3400)		
TF700	7000(275,6)	7000(275,6)	3090(121,7)	3090(121,7)	2364(93,1)	2364(93,1)	1910(75,2)	1910(75,2)	3	3	3	3	5123(11294)	5218(11504)	1350(2850)	1400(3100)		

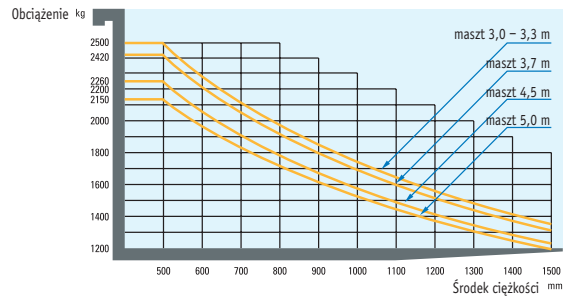
\* Standardowe

## Udźwig

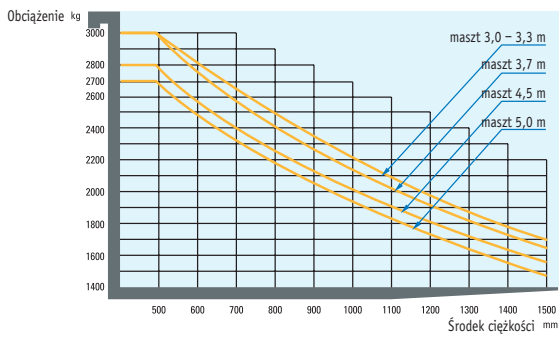
HBF20-7



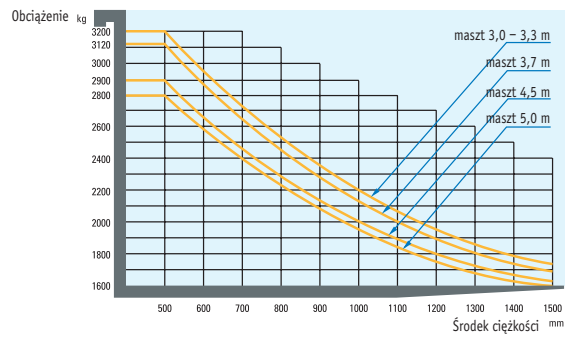
HBF25-7



HBF30-7



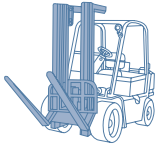
HBF32-7



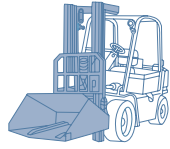
## Różny osprzęt



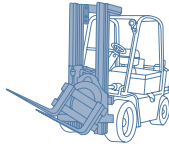
Kawetka przesuwna



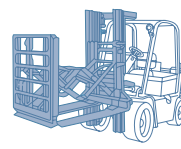
Widły przegubowe



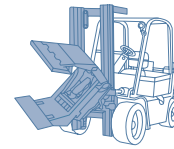
Łyżka przegubowa



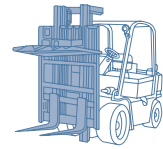
Widły obrotowe



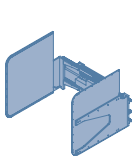
Pchanie/ciągnięcie



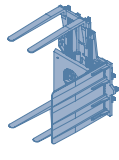
Chwytek obrotowy



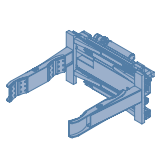
Stabilizator obciążenia



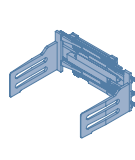
Chwytek do pudełek



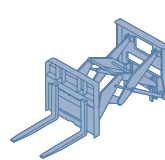
Osprzęt do odwracania palet



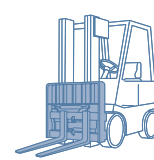
Chwytek do beczek



Chwytek do beł



Wysięgnik



Pozycyjne widet

## Elementy dodatkowe

• **Maszt, w pełni swobodne podnoszenie**

Podwójny  
Potrójny

• **Obrotowe światło ostrzegawcze**

• **Siedzenie**

Pas bezpieczeństwa  
Podłokietnik  
Pas biodrowy

• **Widły (D)**

900 mm, 1000 mm, 1200 mm, 1350 mm,

1500 mm, 1650 mm, 1800 mm

• **Przedłużki widet (L)**

1500 mm, 1700 mm, 1800 mm

• **Zawór MCV: 4 suwaki**

• **Akumulator**

715 Ah: HBF20-7/25-7  
850 Ah: HBF30/32-7

• **Wykonanie chłodnicze**

• **Oświetlenie tablicy**

• **Dwa napięcia: 36 V (48 V)**

• **CE i UL (E.EE)**

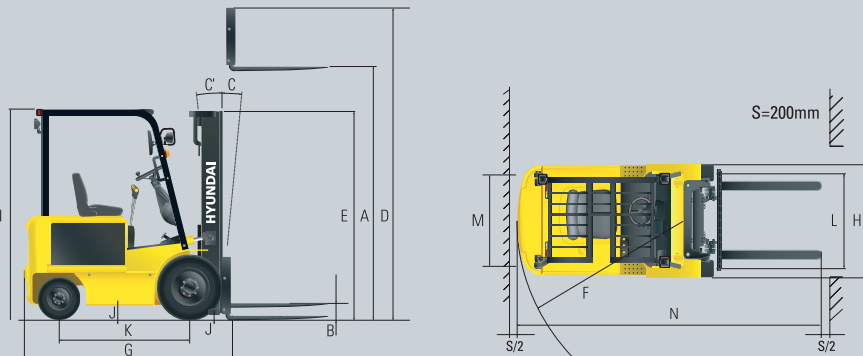
• **Ładownia akumulatorowa (akumulator mokry, suchy)**

• **Światło ostrzegawcze (12 V, prąd stały)**

• **OPONY**

Pneumatyczne  
Bezśladowe

## Wymiar



## Dane techniczne

Opis	Jednostka	HBF 20-7		HBF 25-7		HBF 30-7		HBF 32-7			
		48V	36V	48V	36V	48V	36V	48V	36V		
Udźwig	kg(lb)	2.000(4.000)		2.500(5.000)		3.000(6.000)		3.200(6.500)			
Środek ciężkości	mm(in)	500(24)		500(24)		500(24)		500(24)			
Widły	Szybkość podnoszenia	Z obciążeniem	mm/sec(fpm)	370(72,8)	330(65)	360	320(63)	270(53,1)	180(35)	260(51,1)	170(33)
		Bez obciążenia	mm/sec(fpm)	580(114,1)	550(108)	580(114,1)	550(108)	460(90,5)	360(71)	460(90,5)	360(71)
	Prędkość opuszczania	Z obciążeniem	mm/sec(fpm)	500(98,4)		500(98,4)		510(100,4)		510(100,4)	
		Bez obciążenia	mm/sec(fpm)	450(88,6)		450(88,6)		460(90,5)		460(90,5)	
Wymiar	mm(in)	1050(41,3)x100(3,9)x45(1,8)		1050(41,3)x100(3,9)x45(1,8)		1050(41,3)x125(4,9)x45(1,7)		1050(41,3)x125(4,9)x45(1,7)			
Korpus	Prędkość jazdy (bez obciążenia)	km/hr(mph)	15,8(9,8)	11,4(7,0)	15,3(9,5)	11,1(6,9)	15,2(9,4)	11,0(6,8)	14,9(9,2)	10,8(6,7)	
	Zdolność pokonywania wzniesień (z obciążeniem)	% (stopnie)	26,2(14,7)	28,6(15,9)	23,0(12,9)	25,1(14,0)	18,5(10,5)	20,2(11,4)	17,8(10,1)	19,5(11,0)	
Ciężar z akumulatorem	kg(lb)	3.965(8.741)		4.293(9.464)		4.715(10.395)		4.810(10.604)			
A Standawdowa, wysokość podnoszenia	mm(in)	3.300(129,9)		3.300(129,9)		3.300(129,9)		3.200(125,9)			
B Wysokość swobodnego podnoszenia	mm(in)	155(6,1)		155(6,1)		155(6,1)		155(6,1)			
C Przechyłt masztu (do przodu)	% (stopnie)	10,7(6)		10,7(6)		10,7(6)		10,7(6)			
C' Przechyłt masztu (do tyłu)	% (stopnie)	17,8(10)		17,8(10)		17,8(10)		17,8(10)			
D Maks. wysokość	mm(in)	4.485(176,5)		4.485(176,5)		4.485(176,5)		4.385(172,6)			
E Min. wysokość	mm(in)	2.175(85,6)		2.175(85,6)		2.190(86,2)		2.190(86,2)			
F Promień zawracania	mm(in)	1.960(77,1)		2.000(78,7)		2.235(87,9)		2.250(88,5)			
G Długość całkowita do czoła widet	mm(in)	2.267(89,2)		2.322(91,4)		2.507(98,7)		2.527(99,5)			
H Szerokość całkowita	mm(in)	1.186(46,7)		1.186(46,7)		1.213(47,7)		1.213(47,7)			
I Wysokość ostony górnej	mm(in)	2.220(87,4)		2.220(87,4)		2.250(88,6)		2.250(88,6)			
J Przeświet	W najniższym punkcie	mm(in)	130(5,1)		130(5,1)		145(5,7)		145(5,7)		
	Środek rozstawu osi	mm(in)	130(5,1)		130(5,1)		145(5,7)		145(5,7)		
K Rozstaw osi	mm(in)	1.420(55,9)		1.420(55,9)		1.580(62,2)		1.580(62,2)			
L Rozstaw kół — przód	mm(in)	990(38,9)		990(38,9)		990(38,9)		990(38,9)			
M Rozstaw kół — tył	mm(in)	980(38,5)		980(38,5)		980(38,5)		980(38,5)			
N Szevokość kowytavza voboczego (paleta 1000 x 1200)	mm(in)	3.425(134,8)		3.465(136,4)		3.700(145,6)		3.715(146,2)			
SILNIK ELEKTRYCZNY	Silnik napędowy (seria)	kW(Hp)	10,3(13,8)		10,3(13,8)		10,3(13,8)		10,3(13,8)		
	Silnik pompy (seria)	kW(Hp)	15,5(20,8)	11,0(14,8)	15,5(20,8)	11,0(14,8)	15,5(20,8)	11,0(14,8)	15,5(20,8)	11,0(14,8)	
AKUMULATOR	Ciężar akumulatora	Min.	kg(lb)		1.040(2.292)		1.320(2.910)		1.320(2.910)		
		Maks.	kg(lb)		1.300(2.870)		1.500(3.300)		1.500(3.300)		
	Wielkość przedziału akumulatorowego (D x S x W)	mm(in)	1.066(42)x796(31,4)x537(21,2)		1.066(42)x796(31,4)x537(21,2)		1.066(42)x990(39)x537(21,2)		1.066(42)x990(39)x537(21,2)		
OPONY I KOŁA	Naciski z obciążeniem, przód/tył	kg(lb)	5.153/812(11.360/1.790)		5.940/850(13.095/1.873)		6.788/927(14.964/2.043)		7.087/927(15.623/2.043)		
	Naciski bez obciążenia, przód/tył	kg(lb)	1.795/2.170(3.957/4.020)		1.745/2.545(3.847/5.610)		1.958/2.756(4.316/6.075)		1.935/2.875(4.265/6.338)		
	Rodzaj opon (SE= superelastyczne, P= pneumatyczne)	-	SE,P		SE,P		SE,P		SE,P		
	Liczba, przód/tył	-	2/2		2/2		2/2		2/2		
	Rozmiar — przód (pneumatyczne)	-	7,00-12(12PR)		7,00-12(12PR)		28x9-15(12PR)		28x9-15(12PR)		
Rozmiar — tył (pneumatyczne)	-	18x7-8(16PR)		18x7-8(16PR)		18x7-8(16PR)		18x7-8(16PR)			
TYP KONTROLERA	Napęd elektryczny	-	DC Series		DC Series		DC Series		DC Series		
	Manipulacje ładunkiem	-	DC Series		DC Series		DC Series		DC Series		



**Head Office** (Sales Office) 1 CHEONHA-DONG, DONG KU, ULSAN, KOREA  
 Tel: (82) (52) 230 7970, 7729 Fax: (82) (52) 230 -7979, 7720  
**U.S. Operation** Hyundai Construction Equipment U.S.A., Inc.  
 955 ESTES AVENUE ELK GROVE VILLAGE IL., 60007  
 Tel: (1) 847-437-3333 Fax: (1) 847-437-3574  
**European Operation** Hyundai Heavy Industries Europe N.V.  
 VOSSENDAAL 11, 2440 GEEL, BELGIUM  
 Tel: (32) 14-562200 Fax: (32) 14-593405 ~ 06

### KONTAKT

**TOOLMEX TRUCK Sp. z o.o.**  
 26 -500 SZYDŁOWIEC ul. Metalowa 7 B  
 tel. (048) 617 48 06; 617 18 61; 617 44 64  
 tel./fax (048) 617 48 05

www.toolmex-truck.home.pl e-mail: toolmex-truck@home.pl

www.hyundai-ce.com

PL - 2004. 11 Rev 0.